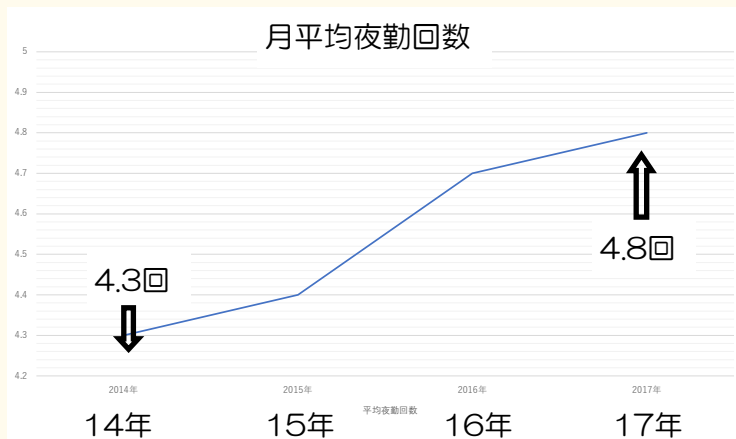


### 夜勤の過酷さの『見える化』で手当の新設を！ 病院支部夜勤回数調査を成功させよう



今年は交代制勤務者手当（夜勤手当、準夜1800円、深夜2100円が支給されています）等、特殊勤務手当の改定の年に当たります。病院支部は04年1月に切り下げられた交代制勤務者手当の大幅増額（準夜3000円、深夜5000円）とともに、月9回以上（2交代は5回以上）の夜勤から手当を上積みする夜勤回数超過手当（3交代で9回目から3000円、2交代で5回目から

6000円）を新設するように求めています。上の図はある組合員の月平均夜勤回数を14年からグラフにしたものです。14年は月平均4.3回だった夜勤回数が、4.4（15年）、4.7（16年）、そして18年には4.8回にじりじり上昇しているのがわかります。14年以降、本来月4回までという原則が守られたことは一度もなく、改善の兆しもないことがグラフからはわかります。支部では各分会50名を目標に夜勤回数調査に協力してくれる方を募集中です。職場に配布された調査用紙に記入し分会事務所へ。協力いただいた方には1000円の行動費を支給します。



#### 都庁職「都政リストラ・自治体リストラ学習会」

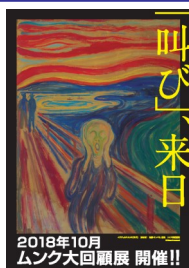
日時：9月4日（火）18：30～20：30

会場：第2庁舎32階都庁職会議室

講演：「都政リストラ・自治体リストラの現状と課題」

講師：尾林 芳匡弁護士（八王子合同法律事務所）

17:30からの第4回支部委員会終了後、引き続き参加しよう！



夏の美術館チケットの割引販売 ムンク展

一般1400円が1100円

※その他各種チケットを取り扱っていますので、チラシをご覧ください（9月4日〆切）

<当面の日程 2018>

8/11（土）11：30集合 12：30デモ出発

### 8・11首都圏大行動

埋めるな！辺野古 沖縄県民大会に呼応する  
東池袋公園

#### 発行 都庁職病院支部

〒163-8001 新宿区西新宿2-8-1 第二庁舎32階 直通03-3349-1711 FAX03-3349-1713  
E-mail:mail@t-byoinsibu.jp URL http://www.t-byoinsibu.jp

@Byoinsibu\_Tocho 都立病院のお役立ち情報を発信しています

あなたの職場の健康度は？いますぐチェック →



LINE@  
都庁職病院支部

職場の悩み相談に乗ります  
LINE@アプリの登録が必要です



都立病院で働くしづ子さんが  
つぶやいています。  
共感することもあるはず！

#看護師のしづ子さんで検索